

# YA ESTÁ HABILITADO INFOEDUCA

Los antiguos usuarios de Infoeduc@ ya comenzaron a tener acceso desde el 21 de septiembre. En cuanto a los nuevos van teniendo activos los servicios de manera progresiva una vez se consolide la información en Stilus Identidad (actualmente ya están las familias y el alumnado que ya ha comenzado su actividad lectiva).

## ALTA DE USUARIOS

Cada usuario de Infoeduca tendrá una cuenta en el Portal de Educación, que la creará y gestionará él mismo, mediante un proceso de auto-registro.

educacyl Portal de Educación  
Información On-line para la Comunidad Educativa de Castilla y León

### Registro en educacyl

#### Identificación

Por favor, seleccione uno de los colectivos que se muestran

- Soy madre, padre o tutor legal de un alumno matriculado en un centro público. (Alta para Infoeduc@ y aulas virtuales)
- Soy el representante de una Empresa o Entidad Promotora que colabora con la formación profesional DUAL.
- Soy un tutor colaborador del programa RELEO.
- Soy un interno que desea participar en los procesos de adjudicación de plazas en régimen de internado (IPNE-AIV), AIVS, AIVB).

Alta permitida desde 17/06/2018 hasta 05/07/2018

NOTA: El registro en educacyl no es público. Está restringido a quienes usan servicios en Internet de la Consejería de Educación o deben relacionarse telemáticamente con ella.

CANCELAR SIGUIENTE >

Para que los padres y tutores legales puedan realizar estos procesos, deben proporcionar una cuenta de correo electrónico personal y dicho correo debe registrarse en la aplicación IES2000 en los campos destinados a tal efecto

Padre Apell. Nomb. DNI Fecha nac. Prof. Tif. E-Mail Estudios

Madre Apell. Nomb. DNI Fecha nac. Prof. Tif. E-Mail Estudios

Fecha de inicio de residencia del alumno/a en el domicilio fijado

Además, desde abril de 2020, todo el alumnado con 12 o más años y con DNI/NIE también podrá acceder a la información.

**Importante:** Para permitir la restauración de contraseña, tanto de las familias como de los alumnos mayores de 14 años, el correo electrónico **no debe ser EDUCACYL**.

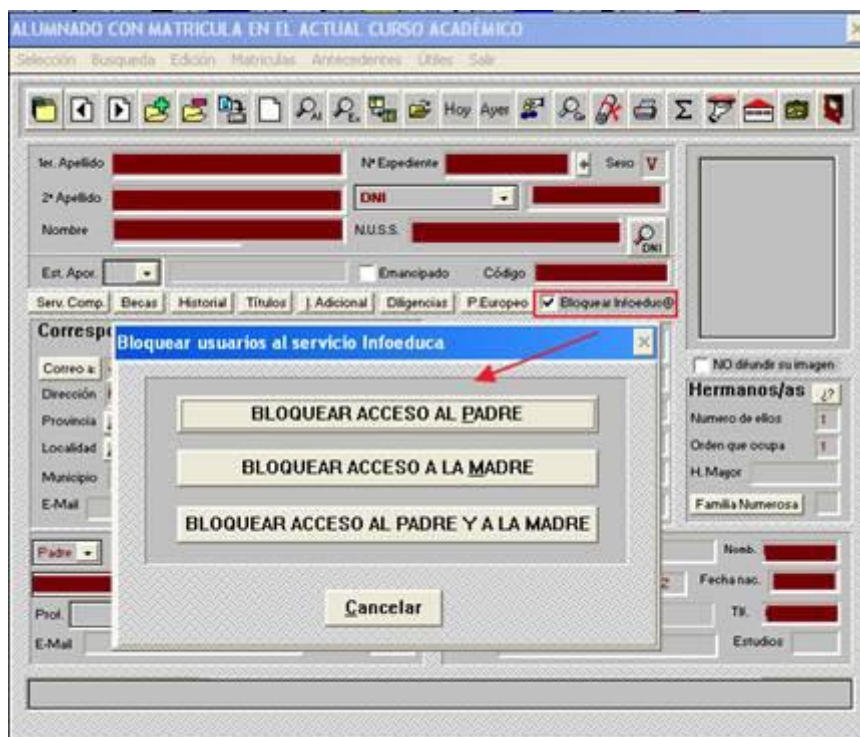
Una vez autenticado en el Portal, se accede a Infoeduc@ desde el escritorio de familias.



La implantación del auto-registro implica que cualquier tutor legal o alumno con 12 o más años puede ser usuario de Infoeduc@. La solicitud de participación en el proyecto se realizará la primera vez que el usuario intente acceder al servicio mediante el mensaje

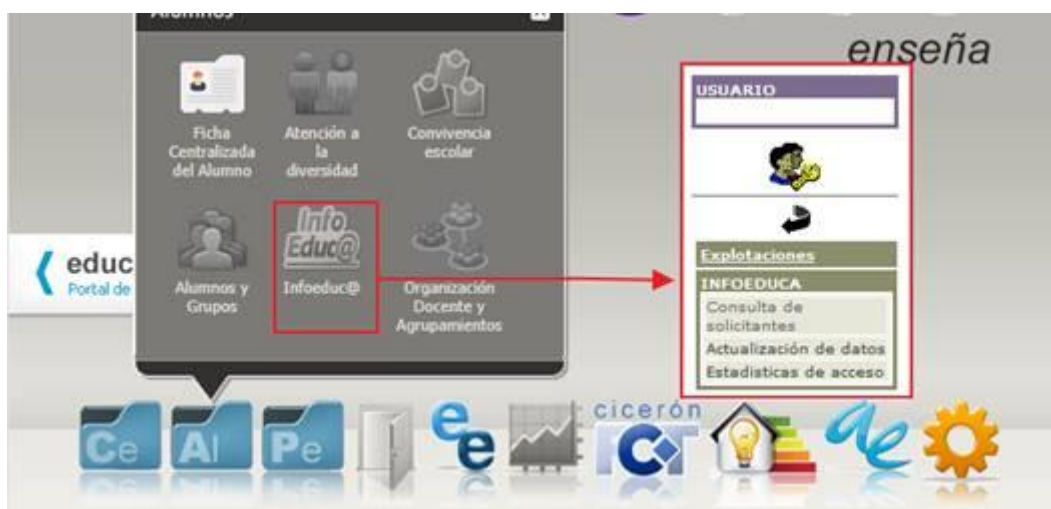


Igualmente, desde IES2000 se incorpora la posibilidad de inhabilitar el acceso a Infoeduc@ para aquellos casos en los que los padres/madres estén privados del derecho a la información. Desde la ficha del alumno, marcando la opción <Bloquear Infoeduc@>, nos permitirá bloquear el acceso al tutor correspondiente o a ambos.



## INFORMACIÓN DEL SERVICIO EN SU CENTRO

Desde STILUS enseña (Alumnos-Infoeduca) podrá consultar la información sobre el servicio: fechas de actualización de la información, usuarios (por orden alfabético o por el curso en el que se encuentra su hijo), así como sus accesos a la información.



Además, desde la Consulta de solicitantes podrá ver la *información* de los alumnos de su centro que se muestra a las familias.

Junta de Castilla y León - Consejería de Educación - D.G. Política Educativa Escolar -

Explotaciones  
 INFOEDUCA  
 Consulta de solicitantes  
 Consulta alfabética de solicitantes  
 Consulta por estudio y curso

IES	LOCALIDAD	CURSO	Nº.de Código			
Relación alfabética de solicitantes						
D/E	FECHA SOLICITUD	APellidos, NOMBRE	#Rt. CLAVE	PIMA	Información	Accesos
	16/01/13		0114	M	Información	Accesos
	11/10/05		0473	M	Información	Accesos

## SOBRE EL SISTEMA

El sistema tomará **diariamente, y de forma automática**, los datos del servidor de su Centro a las 14:00, y consolidará la información en Infoeduc@, de manera que a lo largo de la misma tarde ya se podrá visualizar la información actualizada. Para contemplar la jornada vespertina y nocturna también se realiza una nueva recogida a las 22:00.